

## ***Kommunal klug***

*Vielfalt erkennen, begegnen, einbinden und profitieren – wie Kommunen  
strategisches Handeln für frühe Bildung umsetzen*

# ***Die Nutzung des „Keck-Atlas“ der BertelsmannStiftung bei der Stadt Nienburg/W.***

*Volker Dubberke*

*Strategie\*Konzept\*Projekt\**

# Anlass

unter anderem...

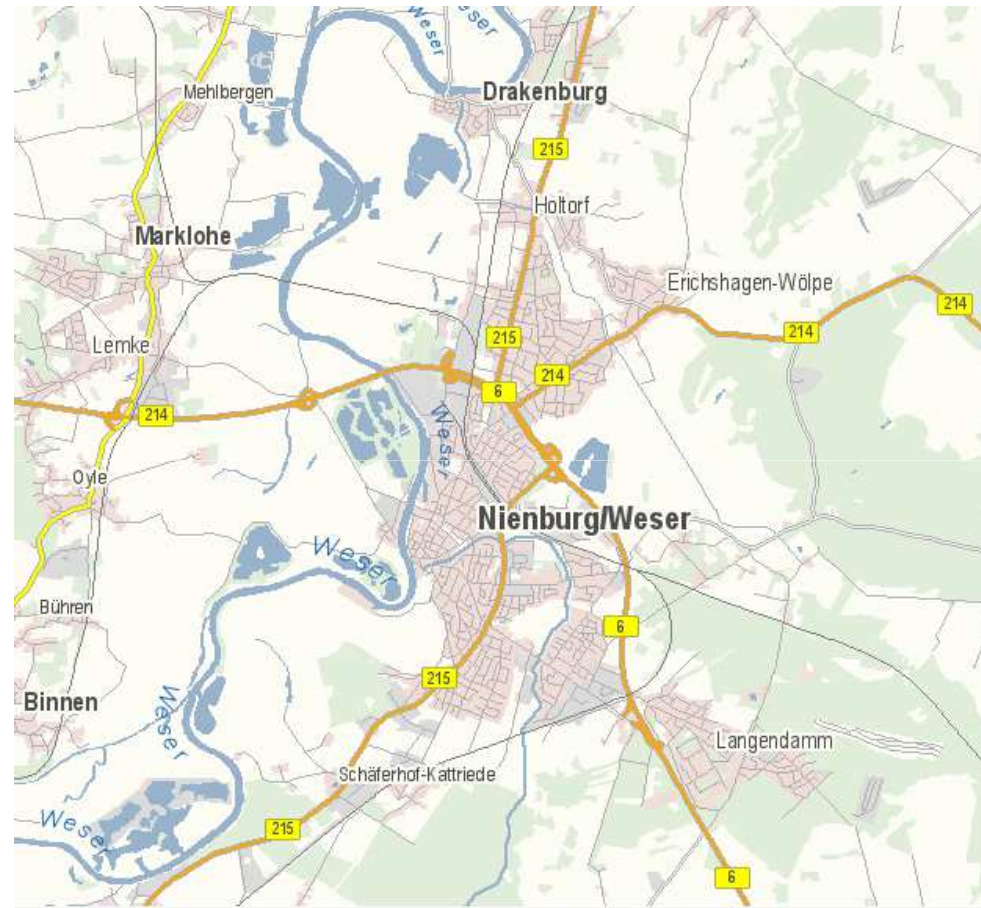
- „Stadtteile mit besonderem Entwicklungsbedarf die Soziale Stadt Lehmwandlung“
- Programm "Orte der Integration im Quartier" – FamilienhORT Alpheide weiterentwickelt im Bundesprogramm Mehrgenerationenhäuser ab 2016
- „Soziale Stadt – Nordertor“
- EFRE-Antragstellung „Bildung, Wirtschaft, Arbeit im Quartier (BIWAQ)“

# Förderbedingungen

- Ganzheitliche Analyse
- Integrierte Handlungskonzepte
- Evaluation der Wirkung der eingesetzten Mittel

Selten verfügen Kommunen diesbezüglich über eine eigene Datenbasis, sondern stellen diese programmbezogen zusammen.

# Ausgangssituation in der Stadt Nienburg

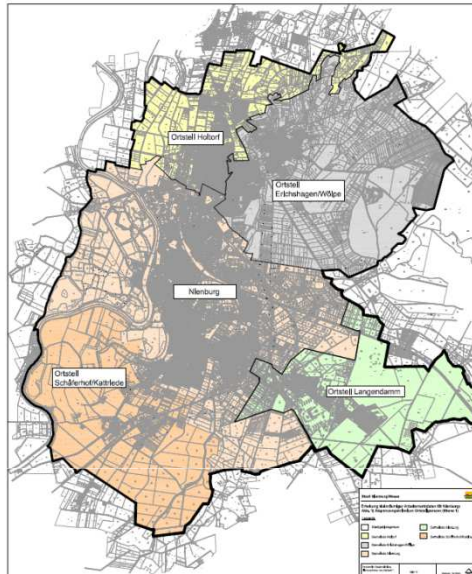


## Kernstadt und vier Stadtteile

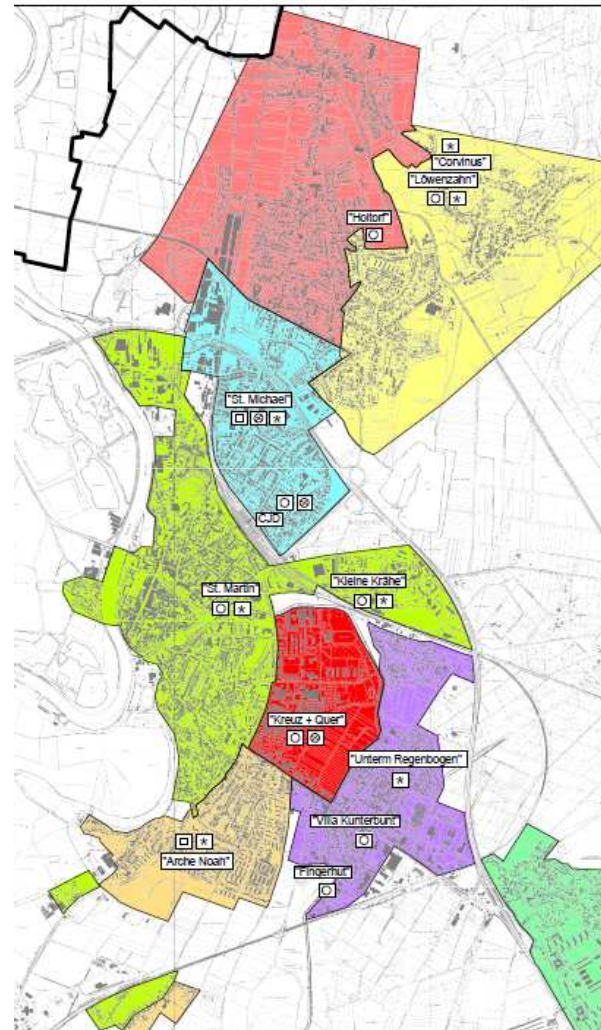
# Ausgangssituation in der Stadt Nienburg

- Einwohnerdaten stadtteilbezogen (Landesamt f. Statistik, Einwohnermeldeamt)
- Soziale Daten i. d. R. auf gesamtstädtischer Basis (Agentur f. Arbeit, Landkreis)
- Grundschuleinzugsbereiche
- Wahlbezirke
- Einzugsbereiche Kindertagesstätten
- ...

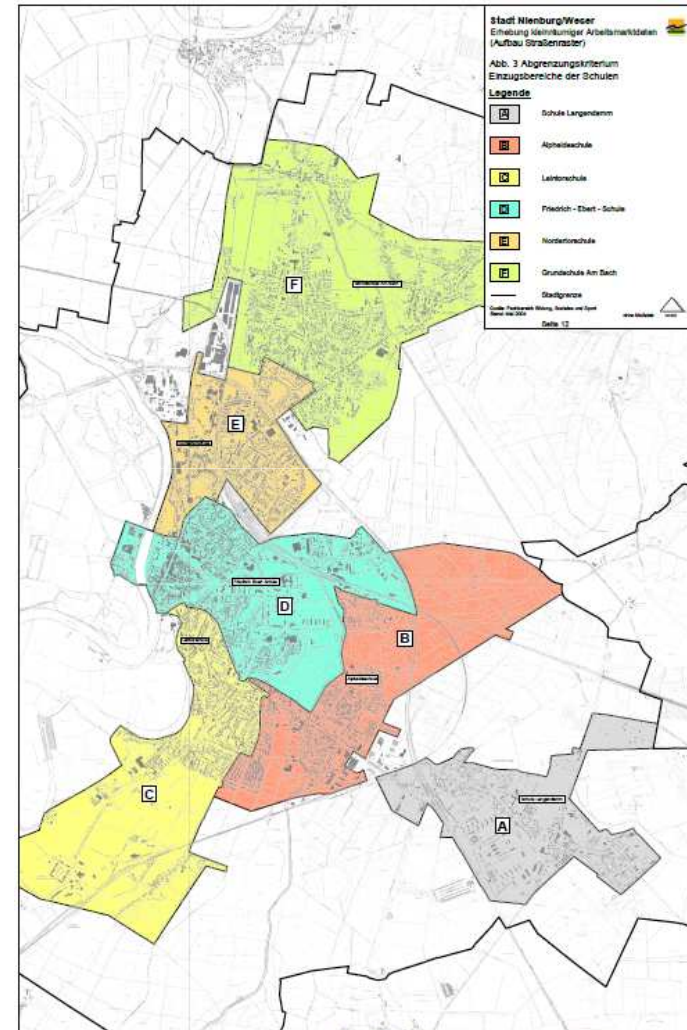
# Ausgangssituation in der Stadt Nienburg



Stadtteilabgrenzung



Kindergarteneinzugsbereiche



Schuleinzugsbereiche

# Bewertung der Ist-Situation

- Administrative Abgrenzungen erlauben es in der Regel nicht, auf spezifische Herausforderungen einzugehen
  - weder fachlich: demografische Entwicklungen, Sozialindikatoren wie Arbeitslosigkeit, Grundsicherung, Gesundheit, etc.
  - noch räumlich: einzelnen Stadtteile, Quartiere oder anderen stadträumlichen Einheiten
- Datenlage ist oft unzureichend
- Notwendige Daten sind nur aufwändig in kurzer Zeit zu ermitteln
- Oft fehlt es auch an Fachpersonal

# KECK-Atlas der BertelsmannStiftung

The screenshot shows the website interface for the BertelsmannStiftung. At the top, there is a navigation bar with links for 'Termine', 'Downloads', 'FAQ', 'Glossar', and 'Kontakt', along with a search bar and an 'Anmelden' button. Below the navigation bar, the logos for 'KECK' (Kommunale Entwicklung – Chancen für Kinder) and 'KOMPIK' (Kompetenzen und Interessen von Kindern) are displayed. The main content area is divided into several sections:

- Left Sidebar:** A vertical menu with links for 'Über KECK', 'Beratung und Infos', 'Teilnahme als Kommune', 'KECK-Atlas', 'Bundesweiter Atlas', and 'Kennzahlen'. Below this is a 'KECK/KOMPIK-Newsletter' sign-up section and a 'Partner-Projekte' section featuring 'wegweiser-kommune.de' and 'www.laendermittel.de'.
- Main Content Area:**
  - KECK-Atlas:** A section titled 'Kommunale Entwicklung – Chancen für Kinder' with the text: 'KECK gibt Informationen zu den unterschiedlichen Lebensbedingungen von Kindern in Deutschland.' and 'KECK stellt Kinder in den Mittelpunkt'. It includes a sub-section: 'Jedes Kind hat das Recht auf gute Bildung und einen gesunden Start ins Leben – und zwar unabhängig von seiner sozialen und kulturellen Herkunft.' with a link 'Mehr unter KECK für Bundesländer'.
  - Deutschlandweit:** A section titled 'Kennzahlen über die Lebenslage von Kindern' with a magnifying glass icon and a list of features: 'Kreise, Länder oder bundesweit vergleichen', 'Gruppiert nach Themen', and 'Darstellung als Landkarte, Diagramm oder Tabelle'. It includes a link 'KECK-Atlas'.
  - Themen und Kennzahlen:** A section with the text: 'Über 150 Indikatoren aus allen wichtigen Bereichen zur Entwicklung von Kindern' and a link 'Indikatorenverzeichnis'.
  - KECK-Atlas:** A section with the text: 'Daten auf Sozialraumebene einzelner KECK-Kommunen' and a list of features: 'Jene' and 'Heilbronn'. It includes a link 'KECK-Atlas'.
  - Wenden Sie KECK-Kommunen:** A section with the text: 'Nutzen Sie KECK für die eigene Berichterstattung und Darstellung im Sozialraum-Atlas.' and a link 'Voraussetzungen für'.

Aufbau Internetseite 2012



# KECK-Atlas der Bertelsmann**Stiftung**

Unterschiedliche Lebensbedingungen führen zu Benachteiligung und ungleichen Chancen in der Bildung, Entwicklung und Chancen von Kindern

Der KECK-Atlas liefert ausgewählte Informationen zu den Entwicklungsbedingungen von Kindern in einer Kommune

KECK visualisiert ungleiche Chancen auf Sozialraumebene

# KECK-Atlas der BertelsmannStiftung

Im Projekt KECK wurden mit dem KECK-Atlas und KOMPIK zwei Instrumente entwickelt



Ziele sind, kommunale Steuerungsgrundlagen zu schaffen und Kinder individuell zu begleiten, um Chancengerechtigkeit zu erreichen.

© BertelsmannStiftung/empiricaAG

Kommunale Entwicklung Chancen für Kinder

Kompetenzen und Interessen von Kindern

# KECK-Atlas der BertelsmannStiftung

KECK: Kommunale Entwicklung – Chancen für Kinder

BertelsmannStiftung

## Integriertes Berichtssystem von KECK und KOMPIK



**Anonymisierte Verknüpfung der Daten ermöglicht strategische Planung der Kommunen**

© BertelsmannStiftung/empiricaAG

# KECK-Atlas der BertelsmannStiftung

KECK: Kommunale Entwicklung – Chancen für Kinder

BertelsmannStiftung



## • Unterstützung beim Aufbau und Nutzung des KECK-Atlas

- Hilfestellung bei der Aufbereitung von Datengrundlagen
- Ankauf von kleinräumigen Daten von der Bundesagentur für Arbeit
- Verwaltungsinterner Workshop zur Auswertung der Ergebnisse

## • Außendarstellung der im Rahmen des Projekts erarbeiteten Ergebnisse

- Hervorheben des Engagements der KECK-Leuchttürme in Landes-/Bundes-Institutionen sowie in überregionalen und regionalen Veröffentlichungen

## • Erfahrungsaustausch mit anderen KECK-Leuchttürmen und Kommunen

© BertelsmannStiftung/empiricaAG

# KECK-Atlas der BertelsmannStiftung

KECK: Kommunale Entwicklung – Chancen für Kinder

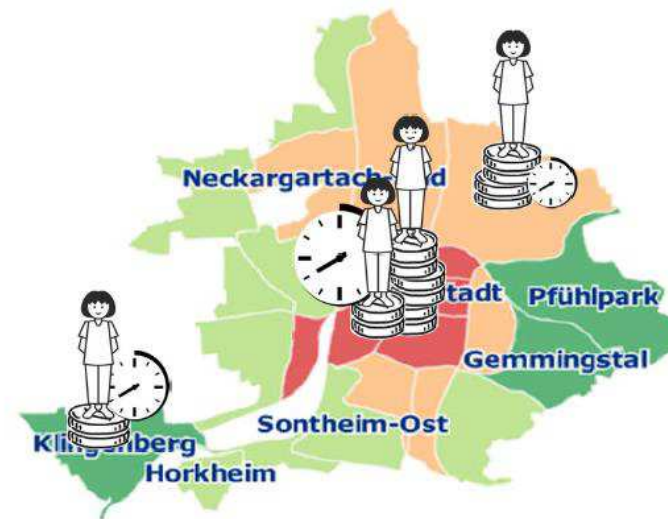
BertelsmannStiftung

## KECK und KOMPIK...

helfen, knappe Mittel effizient einzusetzen und fördern gemeinsames Handeln im Sozialraum

Transparenz ist kein Selbstzweck, sondern dient ...

- dem wirksamen Einsatz vorhandener (knapper) Ressourcen und der Vergrößerung des kommunalen Handlungsspielraums.
- dem Dialog der Akteure vor Ort und einer stärkeren Abstimmung der Angebote für Kinder und Jugendliche aufeinander.



© BertelsmannStiftung/empiricaAG

# KECK-Atlas der BertelsmannStiftung

KECK: Kommunale Entwicklung – Chancen für Kinder

BertelsmannStiftung

## Indikatoren – Vorschläge aus KECK-Konzept

Demografie der Kinder

Lebensumfeld der Kinder

Kindergesundheit

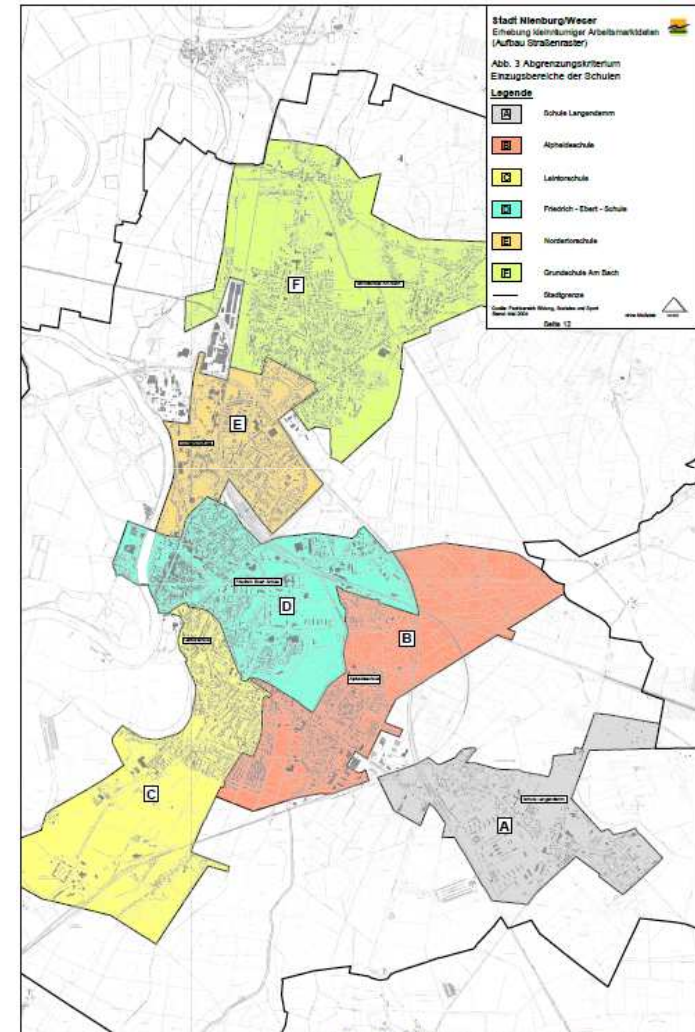
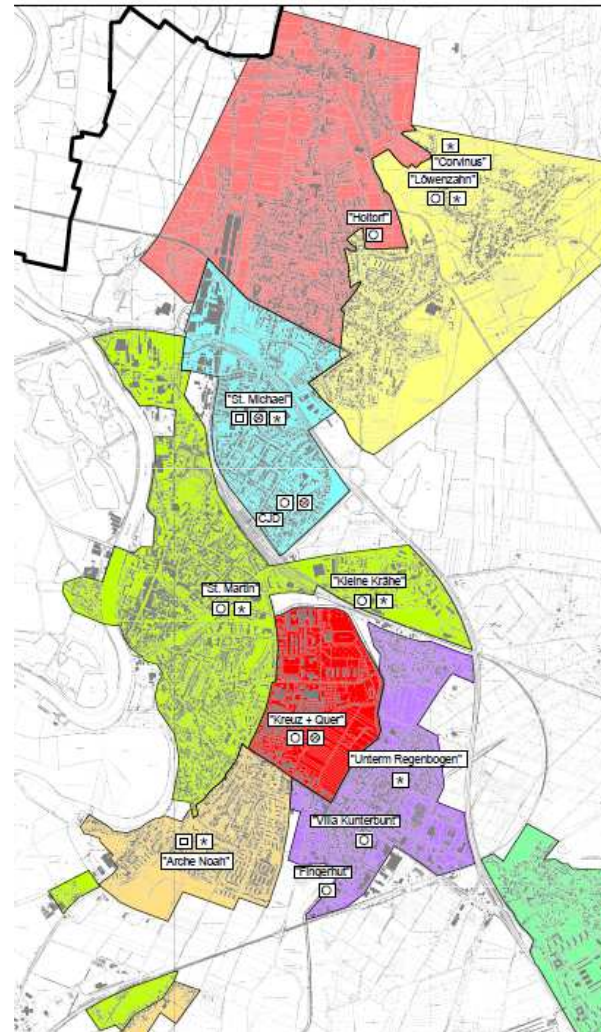
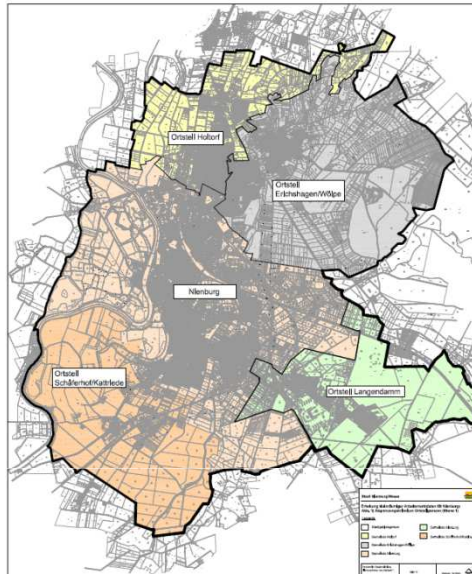
Frühkindliche Bildung, Betreuung und Erziehung  
Schulische Bildung

# KECK-Atlas der BertelsmannStiftung

## Indikatoren – Vorschläge aus KECK-Konzept

- **Demografie**
  - Altersstruktur (Melderegister)
  - Migrationshintergrund (Staatsangehörigkeit) z.B. MigraPro oder KJH-Stat.)
- **Soziale Situation**
  - SGB II-Bezug bei Kindern
  - Arbeitslosigkeit (nach Altersgruppen)
- **Familiäre Situation**
  - Alleinerziehende (Melderegister, HH-Gen)
- **Räumliche Umwelt**
  - Anteil WE in Ein-Zweifamilienhäusern
  - Anteil Erholungsflächen / Erreichbarkeit
  - Spielplatzflächen / Erreichbarkeit
- **Lokale Stabilität**
  - Wahlbeteiligung
- **Gesundheit**
  - Schuleingangsuntersuchung (Anteil Übergewicht, ggf. weitere Indik.)
- **Bildung**
  - Wohnortnahe Betreuungsangebote
  - Inanspruchnahme/ Besuchsquote
  - Schulübergänge (Schulform)
- **Datenverdichtung:**
  - Anteil Kinder U6 in BG
  - Anteil Kinder U6 in alleinerz. HH
  - Anteil Kinder U6 mit Migr.

# Sozialraumabgrenzung - Ausgangslage





# Sozialraumabgrenzung - Vorgehensweise

Freie Träger

Stadtverwaltung

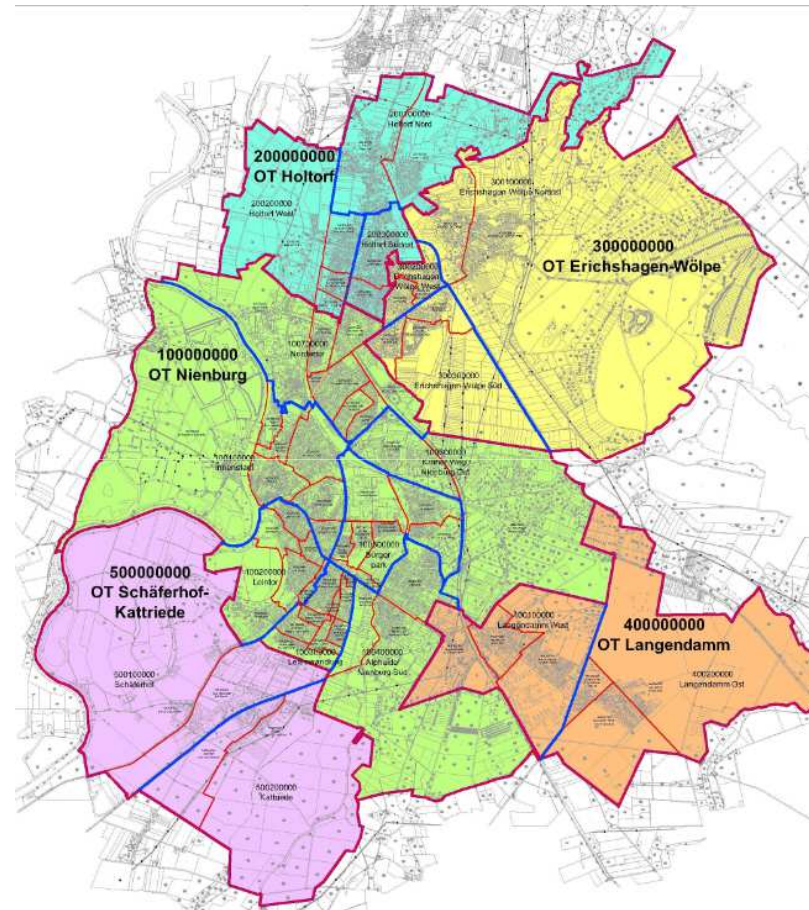


Landkreis

**empirica** Forschung & Beratung

Berlin | Bonn | Leipzig

# Sozialraumabgrenzung Stadt Nienburg - Ist



# Eingabe der Daten in den Atlas



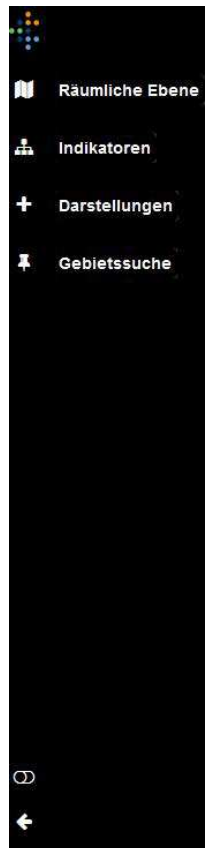
- Webbasiertes/Onlineverfahren
- Kostenlose Technische Infrastruktur der Bertelsmann**Stiftung**

1. Erläuterungen zum Aufbau eines Straßenrasters Nienburg/Weser
2. Übersichtsplan über die Statistikbezirke in drei Ebenen
3. Ausdruck der Zuordnungsdatei (Gebietsschlüssel – Gebietsbezeichnung)
4. Ausdruck der Rasterdatei (Zuordnung Straße zu Gebietseinheiten)

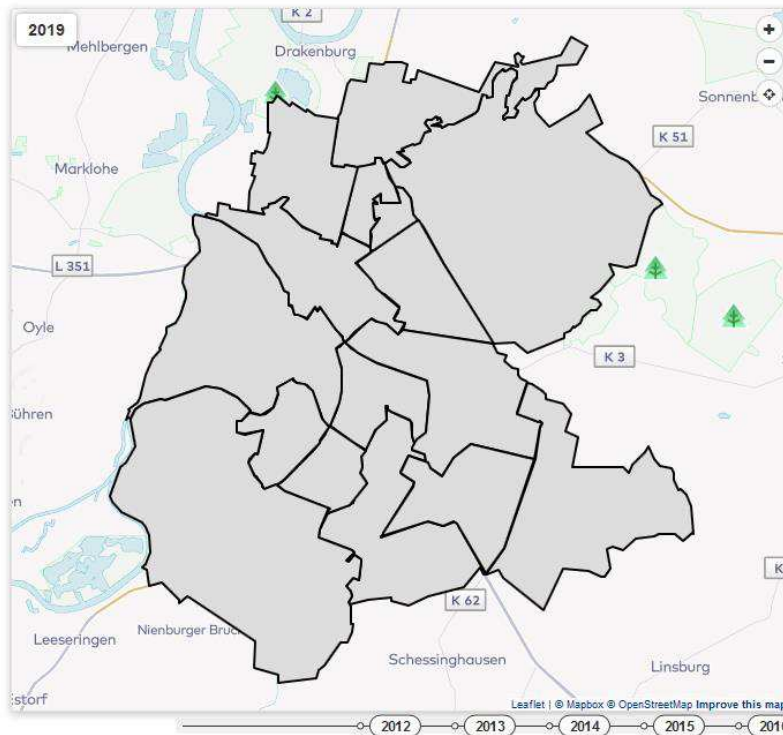
Statistikbezirk	Gebietsschlüssel	Gebietsbezeichnung
1 (Niem)	1	1
2 (Niem)	2	2
3 (Niem)	3	3
4 (Niem)	4	4
5 (Niem)	5	5
6 (Niem)	6	6



# Sozialraumabgrenzung im Atlas



## Herzlich Willkommen im KECK-Atlas der Stadt Nienburg/Weser



Hier haben Sie die Möglichkeit, städtische Sozialdaten und Kennzahlen auf kleinräumiger Ebene - untergliedert in 16 Gebietseinheiten - aufzurufen. In Form von Karten, Tabellen und Diagrammen lassen sich die jeweiligen Indikatoren verständlich darstellen. Darüber hinaus können die Daten aus verschiedenen Jahren gegenübergestellt und miteinander verglichen werden.

Um sich im Atlas besser zurechtzufinden bedienen Sie sich gerne der folgenden Anwendungshinweise oder nutzen Sie die geführte Hilfe oben rechts, indem Sie auf das Fragezeichensymbol ? klicken.

Alle zur Verfügung stehenden Daten finden Sie in der linken Navigationsleiste unter dem Punkt "Indikatoren" 🗺️.

Wenn Sie mehrere Indikatoren in einer Karte auswählen, wird der zuerst ausgewählte Indikator stets als eingefärbte Fläche auf der Karte, alle folgenden als Säule auf der Karte dargestellt.

Die Darstellungsmöglichkeiten (z.B. Karten, Diagramme etc.) Ihrer ausgewählten Indikatoren können Sie durch Klick auf das Pluszeichen + bestimmen. Um erweiterte Funktionen für die Darstellungen einzublenden, klicken sie auf das Schraubenschlüssel ⚙️ oben rechts. Auch als Diagramm wird nur der zuerst ausgewählte Indikator angezeigt. Haben Sie mehrere Indikatoren ausgewählt, können Sie in den Diagrammeinstellungen (ebenfalls zu finden unter ⚙️) die Auswahl verändern.

Sie können jede Ansicht als JPG- oder PNG-Datei exportieren (Tabellen zusätzlich im Excel-/CSV-Format), um sie zum Beispiel in Berichten oder Präsentationen weiterzuverwenden. Die Exportauswahl befindet sich am linken Rand der jeweiligen Darstellung 📄 (wenn die erweiterten Funktionen eingeblendet sind) oder am oberen rechten Rand, wenn Sie mit der Maus über die Darstellung fahren.

Über die Zeitleiste am unteren Bildschirmrand kann für alle Darstellungen das Jahr geändert werden.

**Der KECK-Atlas wird regelmäßig gepflegt, erweitert und um neue Indikatoren ergänzt. Also schauen Sie gerne häufiger vorbei.**

# Sozialraumabgrenzung Atlas-Online

- Räumliche Ebene
- Indikatoren
- Darstellungen
- Gebietsuche

100500000
Bürgerpark
50,00%

2018

Anteil der alleinerziehenden Bedarfsgemeinschaften an allen Bedarfsgemeinschaften mit Kindern (< 15 Jahre)

**Anteil der alleinerziehenden Bedarfsgemeinschaften an allen Bedarfsgemeinschaften mit Kindern (< 15 Jahre)**

- 39,29 < 43,46
- 43,46 < 47,63
- 47,63 < 51,80
- 51,80 < 55,97
- 55,97 < 60,14
- 60,14 ≤ 64,31
- K.A.

Leaflet | © Mapbox © OpenStreetMap Improve this map

2012 2013 2014 2015 2016 2017 2018

Hier haben Sie die Möglichkeit, städtische Sozialdaten und Kennzahlen auf kleinräumiger Ebene - untergliedert in 16 Gebietseinheiten - aufzurufen. In Form von Karten, Tabellen und Diagrammen lassen sich die jeweiligen Indikatoren verständlich darstellen. Darüber hinaus können die Daten aus verschiedenen Jahren gegenübergestellt und miteinander verglichen werden.

Um sich im Atlas besser zurechtzufinden bedienen Sie sich gerne der folgenden Anwendungshinweise oder nutzen Sie die geführte Hilfe oben rechts, indem Sie auf das Fragezeichensymbol ? klicken.

Alle zur Verfügung stehenden Daten finden Sie in der linken Navigationsleiste unter dem Punkt "Indikatoren" 📄.

Wenn Sie mehrere Indikatoren in einer Karte auswählen, wird der zuerst ausgewählte Indikator stets als eingefärbte Fläche auf der Karte, alle folgenden als Säule auf der Karte dargestellt.

Die Darstellungsmöglichkeiten (z.B. Karten, Diagramme etc.) Ihrer ausgewählten Indikatoren können Sie durch Klick auf das Pluszeichen + bestimmen. Um erweiterte Funktionen für die Darstellungen einzublenden, klicken sie auf das Schraubenschlüssel ⚙️ oben rechts. Auch als Diagramm wird nur der zuerst ausgewählte Indikator angezeigt. Haben Sie mehrere Indikatoren ausgewählt, können Sie in den Diagrammeinstellungen (ebenfalls zu finden unter ⚙️) die Auswahl verändern.

Sie können jede Ansicht als JPG- oder PNG-Datei exportieren (Tabellen zusätzlich im Excel-/CSV-Format), um sie zum Beispiel in Berichten oder Präsentationen weiterzuverwenden. Die Exportauswahl befindet sich am linken Rand der jeweiligen Darstellung 📄 (wenn die erweiterten Funktionen eingeblendet sind) oder am oberen rechten Rand, wenn Sie mit der Maus über die Darstellung fahren.

Über die Zeitleiste am unteren Bildschirmrand kann für alle Darstellungen das Jahr geändert werden.

**Der KECK-Atlas wird regelmäßig gepflegt, erweitert und um neue Indikatoren ergänzt. Also schauen Sie gerne häufiger vorbei.**

# Stadt Nienburg - Sozialbericht



## **1. Sozialbericht** der Stadt Nienburg/Weser (2015 – 2017)

Herausgeberin: Stadt Nienburg/Weser  
Fachbereich Bildung, Soziales und Sport

Bearbeitung: Sebastian Meyer  
(Dipl. Sozialpädagoge und Sozialplaner)

Redaktionsschluss: 29.06.2018

# Stadt Nienburg - Sozialbericht

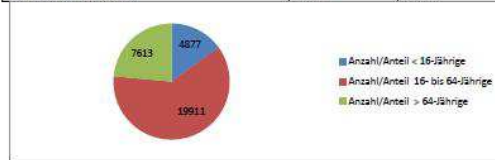
8.1 Stadt Nienburg/Weser (Gesamt)



Gebietsfläche: 64,54 km<sup>2</sup>  
 Einwohnerzahl: 32.401 Personen  
 13.861 (männl.) / 18.540 (weibl.)  
 Bevölkerungsdichte: 502,03 Einwohner/km<sup>2</sup>

Bevölkerungsstruktur (Stand 31.12.2017)

Anzahl/Anteil < 16-Jährige	4.877	15,1 %
Anzahl/Anteil 16- bis 64-Jährige	19.911	61,4 %
Anzahl/Anteil > 64-Jährige	7.613	23,5 %



Rohe Geburtenziffer 2017:  
 10,2  
 Anzahl/Anteil < 3-jähriger Kinder:  
 937 (2,9 %)  
 Anzahl/Anteil 3 bis < 6-jähriger Kinder:  
 881 (2,7 %)

Anzahl/Anteil Personen mit Migrationshintergrund	10.613	32,8 %
Anzahl/Anteil ausländischer Einwohner*innen	3.883	12,0 %

# Fazit I

Der KECK-Atlas stellt dar, wie Kinder aufwachsen!

KECK zeigt, wo die Stärken der Kommune sind und wo Handlungsbedarf besteht.

Die knappen Mittel können auf der Grundlage von Fakten eingesetzt werden, so dass sie die größtmögliche Wirkung erzielen.

Im Rahmen des Entstehungsprozesses können Netzwerkstrukturen geschaffen werden, die kommunikativ das Verständnis für die Problemlagen entwickeln.



## Fazit II

- Auf der Basis des Keck-Atlasess können Sozialberichte entwickelt werden, die Kernbestandteil von Sozialplanung sind
- Sozialberichte analysieren Soziallagen, Teilhabechancen, Problembereiche und Risikolagen
- Sie sind Steuerungsunterstützend und Entscheidungsgrundlage



Grundlage des strategischen Sozialplanungsprozesses –  
Grundlage einer Soziale Stadt

## Weiterführende Links

[www.keck-atlas.de](http://www.keck-atlas.de)

[www.familiengerechte-kommune.de/index.php/instrumente/kompass/](http://www.familiengerechte-kommune.de/index.php/instrumente/kompass/)

[www.sozialberichterstattung-niedersachsen.de/doc/doc\\_download.cfm?uuid=20E95C0E3DA94954B591DF9AEE1B3E34&&IRACER\\_AUTOLINK&&](http://www.sozialberichterstattung-niedersachsen.de/doc/doc_download.cfm?uuid=20E95C0E3DA94954B591DF9AEE1B3E34&&IRACER_AUTOLINK&&)

(Werkzeugkasten Sozialberichterstattung)

[www.soziale-stadt-nrw.de/das-staedtenetz/publikationen-des-staedtenetzes-soziale-stadt-nrw](http://www.soziale-stadt-nrw.de/das-staedtenetz/publikationen-des-staedtenetzes-soziale-stadt-nrw)

(Veröffentlichungen zum Thema „Sozialraumorientierung“)

[www.statistik.arbeitsagentur.de/Navigation/Statistik/Statistik-nach-Regionen/Statistik-nach-Regionen-Nav.html](http://www.statistik.arbeitsagentur.de/Navigation/Statistik/Statistik-nach-Regionen/Statistik-nach-Regionen-Nav.html)

(regionalisierte Angebote der Arbeitsagentur)

Herzlichen Dank für Ihre Aufmerksamkeit

**\*Strategie\*Konzept\*Projekt\***

Volker Dubberke

Barbara Weissenborn

Marktplatz 3

31582 Nienburg

[info@strategieundkonzept.com](mailto:info@strategieundkonzept.com)